

LENDAS DA ESCÓCIA E IRLANDA – 12 DIAS

Escócia, Norte da Irlanda e República da Irlanda

Saídas Garantidas 2024

Neste tour, Lendas das Ilhas Verdes de 12 dias, visitaremos Escócia e Ilha da Irlanda.e visitaremos cada país e algumas das cidades mais impressionantes e emblemáticas, incluindo sua história, gastronomia, arquitetura, beleza natural e muito mais!

DIA 01 – Sexta-Feira – EDIMBURGO

Café da manhã buffet no hotel.

Chegada à Edimburgo (traslados serviço opcional)

Se desejar aterrissar em Londres no mesmo dia 01 de tour antes das 12h00, podemos oferecer (a um custo adicional):

PACOTE (Precio de paquete bajo solicitud)

Traslado do aeroporto de Londres para a estação Kings Cross + Trem de Londres para Edimburgo direto (econômica ou primeira classe, mediante solicitação) + traslado da estação de Edimburgo para o hotel em Edimburgo.

Caso você desembarque um dia antes, podemos oferecer, por um custo adicional, um pacote de:

PACOTE (Preço do pacote sob consulta)

DIA PRE-TOUR:

Traslado do aeroporto de Londres
Hotel em Londres (AD)

DIA 1

Traslado de hotel em Londres a estação de Kings Cross.

Trem de Londres para Edimburgo (econômica ou primeira classe, mediante solicitação)

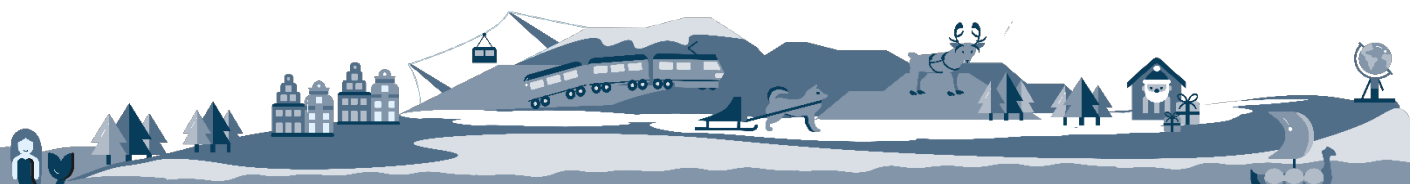
Traslado da estação de Edimburgo para o hotel em Edimburgo (igual à excursão).

DIA 02 – SÁBADO – EDIMBURGO

Café da manhã buffet no hotel.

Hoje faremos uma visita pela cidade de Edimburgo, conhecendo sua história e passeando pela Royal Mile, rua que conecta o Castelo de Edimburgo (entrada incluída) com o Palácio de Holyrood no outro extremo da cidade .

TARDE LIBRE PARA DESFRUTAR DA CIDADE



Hospedagem em Edimburgo: Radisson Blu Edinburgh 4* / Mercure Edinburgh Haymarket 4*

DIA 03 – DOMINGO – EDIMBURGO – STIRLING – DISTELARA DE UÍSQUE – INVERNESS

Café da manhã buffet no hotel.

Hoje deixamos a capital da Escócia e continuamos em direção los à ‘Highlands (terras Altas)’. No caminho paramos para visitar Stirling, uma cidade no centro de Escócia. No coração da sua cidade antiga, o castelo medieval de Stirling se encontra sobre uma rocha vulcânica íngreme. No afloramento de Abbey Craig, o Monumento Nacional Wallace é uma torre do século XIX. Tem vista do lugar aonde aconteceu a batalha de Stirling Bridge em 1297, em que William Wallace derrotou os ingleses. Depois de um tempo livre, seguimos norte aonde faremos um tour do famoso uísque escocês (entrada Incluída), aprender como se fabrica e claro que degustar um ‘wee dram’. Finalizamos o dia em nosso hotel em Highlands.

Hospedagem e jantar Inverness: Leonardo Inverness 4* / Mercure Inverness 4*

DIA 04 – SEGUNDA-FEIRA - HIGHLANDS – LOCH NESS (CRUZEIRO) – TROSSACHS – GLASGOW

Café da manhã no hotel

Hoje começamos o dia visitando o Lago Ness onde faremos um cruzeiro e poderemos ver o misterioso monstro ‘Nessie’. Após o cruzeiro, continuaremos em direção a Trossachs antes de chegar ao nosso destino final do dia, Glasgow, a maior cidade da Escócia, onde faremos um passeio panorâmico na chegada..

Hospedagem em Glasgow: Hampton by Hilton Glasgow Central 3*/ Ibis Styles Glasgow City Centre 3*

DIA 05 – TERÇA-FEIRA – GLASGOW – BELFAST

Café da manhã buffet no hotel.

Hoje deixamos a Escócia e atravessamos de ferry (balsa) para o Norte da Irlanda em específico, sua capital, Belfast. Após um breve intervalo e descanso no hotel, visitaremos a capital para conhecer sua história política e, para aqueles que desejarem, visitaremos também o museu do Titanic (recomendado).

Hospedagem em Belfast: Grand Central Belfast Hotel 4*/ Holiday Inn Belfast 4*

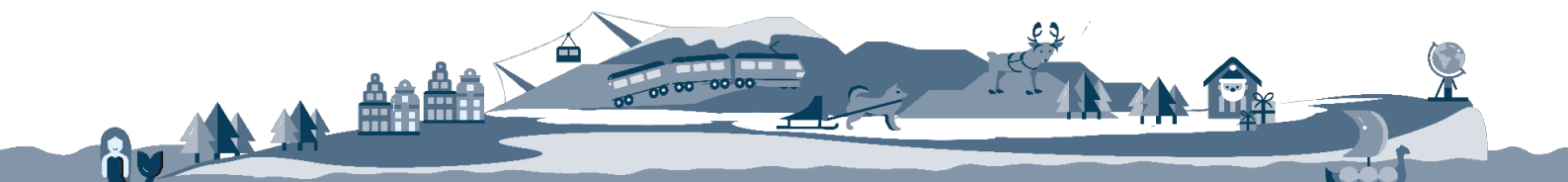
DIA 06 – QUARTA-FEIRA – BELFAST – CALÇADA DO GIGANTE – BELFAST

Café da manhã no hotel

Hoje faremos uma das visitas mais populares de toda a ilha da Irlanda e algo que, estando no norte da Irlanda, não se pode perder, A Calçada do Gigante (entrada incluída) que foi declarada patrimônio da Humanidade no ano de 1986. É uma área que contém umas 40 000 colunas de basalto resultantes do resfriamento relativamente rápido da lava em uma cratera ou caldeira vulcânica, que ocorreu há cerca de uns 60 milhões de anos. Durante o caminho de volta a Belfast passaremos por ‘Dark Hedges’, uma bela avenida de faias que foi plantadas pela família Stuart no século XVIII.

Três séculos depois, as árvores seguem sendo um espetáculo magnífico que se tornou um dos fenômenos naturais mais fotografados da Irlanda do Norte e que foi usado como local de filmagem para a série épica "Game of Thrones".

Hospedagem em Belfast: Grand Central Belfast 4*/Holiday Inn Belfast 4*



DIA 07 – QUINTA-FEIRA - BELFAST – ATHLONE – GALWAY

Café da manhã no hotel

Hoje, deixaremos Belfast e o Norte da Irlanda para cruzar a República da Irlanda em direção a cidade portuária de Galway. No caminho a Galway faremos uma parada para visitar a cidade medieval no centro do país, Athlone. Aqui faremos uma visita panorâmica e teremos tempo livre para almoçar. Para o que se interessam em história também podem visitar o castelo de Athlone (não incluído) que fica às margens do rio Shannon desde o século XIII.

Continuamos para Galway onde faremos uma visita panorâmica da cidade.

Jantar e hospedagem em Galway: The Galmont Hotel & Spa 4* / Clayton Galway 4*

DIA 08 – SEXTA-FEIRA - GALWAY – PARQUE NACIONAL DE CONNEMARA – ABADIA DE KYLEMORE – GALWAY

Café da manhã no hotel.

De Galway, Faremos hoje uma visita ao Parque Nacional de Connemara onde veremos uma natureza única e preciosa da Irlanda. Além disso visitaremos uma das abadias mais espetaculares da Irlanda, A Abadia de Kylemore com seus maravilhosos jardins (entrada incluída).

Retornaremos a Galway após nosso dia.

Jantar e hospedagem em Galway: The Galmont Hotel & Spa 4* / Clayton Galway 4*

DIA 09 – SÁBADO - GALWAY – PENHASCOS DE MOHER – CASTELO DE BUNRATTY – KILLARNEY (Co. KERRY)

Café da manhã no hotel.

Pela manhã seguimos para Os Penhascos de Moher (entrada incluída) na região de Burren, zona famosa por seus castelos, costa Atlântica e história Celta. Depois de visitar os penhascos, seguiremos para o castelo medieval de Bunratty (entrada incluída) construído no século XV no condado de Clare. Terminamos nosso dia em nosso hotel no condado de Kerry.

Jantar e hospedagem em Co. Kerry: The Torc 4* / Gleneagle Hotel 4* / Killarney Court 3*

DIA 10 – DOMINGO - KILLARNEY – ANEL DE KERRY – KILLARNEY

Café da manhã no hotel.

Hoje passaremos o dia visitando uma das rotas costeiras mais famosas do mundo, O Anel de Kerry. Cobre cerca de 180KM de estrada formando um círculo que começa em Killarney, ladeando a península de Iveragh. Passamos por Kenmare, Sneem, Waterville, Cahersiveen e Killorglin, antes de retornar a Killarney novamente pelo sul, e contornando os lagos de Killarney e o Parque Nacional de Killarney.

Jantar e hospedagem em Co. Kerry: The Torc 4* / Gleneagle Hotel 4* / Killarney Court 3*

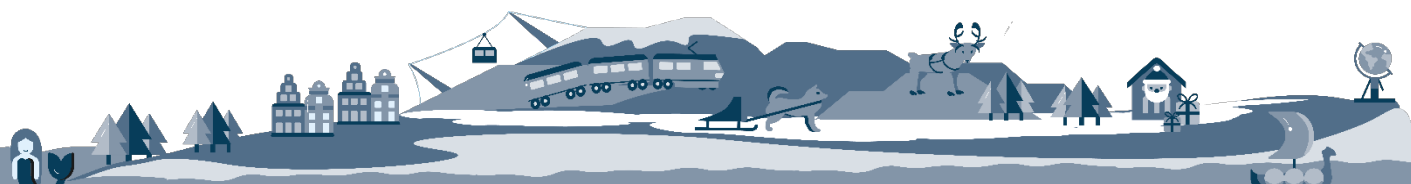
DIA 11 – SEGUNDA-FEIRA KILLARNEY – CASHEL – DUBLIN

Café da manhã no hotel

Hoje partiremos para a capital da República da Irlanda, Dublin.

Dublin é uma cidade conhecida por seus animados bares, uma cidade de calorosa e acolhedora, conhecida pela simpatia da sua gentes e famosa por seu craic ("crack"), mistura de humor seco e inteligência que atrai escritores, intelectuales e visitantes há séculos.

No caminho para Dublin faremos uma parada em Cashel, lugar onde se diz que São Patrício converteu o rei de Munster do século V ao cristianismo. A Pedra de Cashel (entrada incluída) foi a sede tradicional dos reis de Munster durante vários séculos antes da invasão normanda.



Quando chegarmos a Dublin, deixaremos nossas malas no hotel e, com nosso guia, faremos uma visita panorâmica a pé pela cidade onde teremos nossa primeira experiência do ambiente irlandês na zona de Temple Bar com sua música e bares.

Alojamento em Dublin: Trinity City Hotel 4*

DÍA 12 –MARTES - DUBLIN

Café da manhã no hotel . Não inclui traslado de saída favor consultar valor adicional.

Saída de Dublin (traslados não incluídos)

FIM DOS SERVIÇOS

Se precisar de um traslado do aeroporto/estação para o hotel, solicite-o (custo adicional).

FIM DOS SERVIÇOS

| INÍCIO EM EDIMBURGO | FINAL EM DUBLIN | CÓDIGO |
|---------------------|-----------------|--------|
| | | |
| | | |
| | | |
| | | |
| | | |
| | | |
| | | |
| | | |
| | | |

PREÇOS BRUTOS:

Preços para partidas em maio, junho e setembro de 2025

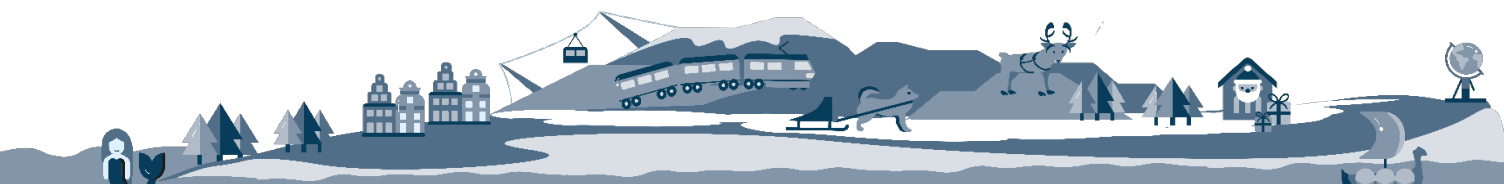
TWIN/DOUBLE - EUR 3.770,00 por pessoa

Suplemento individual - EUR 1.450,00

Preços para as saídas de julho e agosto de 2025

TWIN/DOUBLE - EUR 4.420,00 por pessoa

Suplemento individual - EUR 1.550,00



SERVIÇOS INCLUÍDOS:

- ❖ 11 noites de hospedagem e café da manhã em categoria 3*/4*
- ❖ Jantares incluídos em: Inverness, Galway e Co. Kerry (03 pratos/buffet + café/chá)
- ❖ Ônibus e guia oficial que fala língua hispânica para a visita panorâmica de Edimburgo (Dia 2 – 3hrs max.)
- ❖ Guia acompanhante em Espanhol para todo o percurso (Dia 3 ao dia 11 inclusive.)
- ❖ Ônibus particular de longa distância com acesso a Wi-Fi. * (Dia 3 ao dia 11 inclusive.)
- ❖ Travessia de ferry (balsa): Cairnryan – Belfast

ENTRADAS INCLUÍDAS

- Castelo de Edimburgo
- Destilaria de uísque com degustação (Escócia)
- Cruzeiro Lago Ness
- Calçada do Gigante
- Abadia e jardins de Kylemore (Connemara)
- Penhascos de Moher
- Castelo de Bunratty
- Rochedo de Cashel

HOTÉIS PREVISTOS OU SIMILARES:

EDIMBURGO – Radisson Edinburgh 4* / Mercure Edinburgh Haymarket 4*

INVERNESS – Leonardo Inverness 4*/ Mercure Inverness 4*

GLASGOW – Hampton by Hilton Glasgow City Centre 4* / Ibis Style Glasgow City Centre

BELFAST – Grand Central Hotel 4*Sup / Holiday Inn Belfast 4*

GALWAY – The Galmont Hotel & Spa / Clayton Galway 4*

Co. KERRY – The Torc 4* / Gleneagle Hotel 4* / Killarney Court 3*

DUBLIN – Trinity City Hotel 4*

NOTAS EM GERAL:

- ❖ Preços indicados são BRUTOS em EUROS e sujeitos à disponibilidade até a confirmação..
- ❖ Observe que Wi-Fi a bordo do ônibus de longa distância não está garantido.
- ❖ Observe que nos reservamos o direito de modificar o itinerário por motivos de ordem operacional que justifiquem sua alteração
- ❖ Observe que o sistema de fones de ouvido será incluído somente para grupos de mais de 25 paxs
- ❖ 1 mala por pessoa de máx. 20 kg. com dimensões máximas de 76x54x33 cm mais uma bagagem de mão de máximo 5 kg.
- ❖ Travessias de ferry (balsa) podem mudar de horários e/ou serem canceladas inesperadamente por motivos alheios ao nosso controle portanto, os dias de travessia podem variar.

